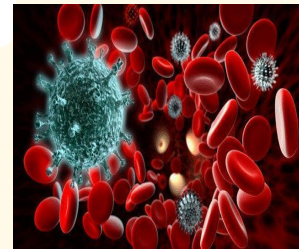
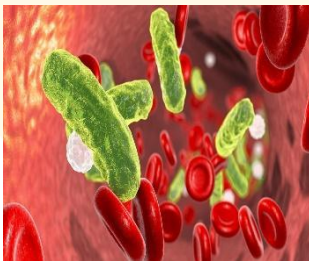


- CURSO DE ABORDAGEM DE SÉPSIS E CHOQUE SÉPTICO EM PEDIATRIA -

24 de maio de 2023



Hospital Dona Estefânia



Coordenação

Centro de Simulação Avançada em Pediatria



Hospital Dona Estefânia - CHULC

Patrocínio Científico



Formadores: Dra. Ana Margarida Garcia, Dr. Anaxore Casimiro,
Dra. Filipa Marujo, Dr. Guilherme Lourenço, Dra. Inês Salva,
Enf. Luís Pereira, Enf. Marta Sofia Oliveira, Dr. Rui Domingues,
Dra. Rute Baeta Baptista, Dra. Sara Batalha

2023

Curso de Abordagem de Sepsis e Choque Séptico em Pediatria

Objetivos gerais do curso e objetivos de aprendizagem:

- Revisão de conhecimentos teóricos de síndrome de resposta inflamatória sistémica, sepsis e choque séptico em idade pediátrica
- Treinar a abordagem em casos clínicos de choque séptico compensado, descompensado com resposta a volume, refratário a fluidos, refratário a vasopressores, com recurso a Simulação Avançada
- Treinar técnicas de diagnóstico e estabilização iniciais ABCDE

Destinatários e Inscrição:

- Médicos (Especialistas e Internos) e Enfermeiros
- Profissionais do **CHULC - 50 euros**; Profissionais **externos ao CHULC - 100 euros**

Data e Horário:

- **09:00 – 17:30**

Plano Curricular/Programa Detalhado:

Horas	Atividade
09:00-09:30	Recepção / Apresentação/ Pré-teste
09h30 – 11h30	Sessão Teórica Definições (Inês Salva) Agentes e antibioterapia (Margarida Garcia) Golden hour (Rui Domingues e Luís Pereira) Choque frio/choque quente (Inês Salva/Anaxore Casimiro) ABCDE (Filipa Marujo) Corticóides e ECMO (Anaxore Casimiro)
11h30 – 11h45	<i>Coffee- Break</i>
11h45 – 12h20	Bancas práticas – casos clínicos Sepsis grave e choque séptico compensado (grupo A + B) Choque séptico refratário (grupo C + D)
12h20-13h00	Bancas práticas – casos clínicos Sepsis grave e choque séptico compensado (grupo C + D) Choque séptico refratário (grupo A + B)
13h00 – 14h30	<i>Almoço</i>
14h30 – 15h30	Bancas práticas – técnicas (30 minutos cada banca) Acessos vasculares (grupo A) – Luís Pereira, Filipa Marujo Via aérea (grupo B) – Rui Domingues, Rute Baptista, Sara Batalha Preparação fármacos – suporte aminérgico e antibioterapia (grupo C) – Marta Sofia Oliveira, Inês Salva Ecografia POCUS (grupo D) – Guilherme Lourenço, Anaxore Casimiro
15h30 – 15h45	<i>Coffee - Break</i>
15h45 – 16h45	Bancas práticas – técnicas (30 minutos cada banca) Acessos vasculares (grupo C) – Luís Pereira, Filipa Marujo Via aérea (grupo D) – Rui Domingues, Rute Baptista, Sara Batalha Preparação fármacos – suporte aminérgico e antibioterapia (grupo A) – Marta Sofia Oliveira, Inês Salva Ecografia POCUS (grupo B) – Guilherme Lourenço, Anaxore Casimiro
16h45 – 17h30	Avaliação e encerramento do Curso